

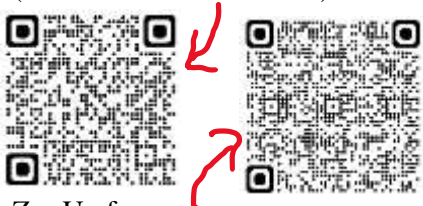
# Der Klo Kurier

**Wir brauchen Euch!!!  
Wählt im Vorhinein eure  
Skripte aus, um Papier und  
Kosten zu sparen!**

Viele von Euch nutzen infolge der Online-Vorlesungen nun Tablets und es ist uns kaum möglich den Bedarf an gedruckten Skripten abzuschätzen.

Wählt in **Ilias (Magazin-F06-Fachschaft-Skriptverkauf)** in der **Umfrage** eure Skripte aus und bezahlt sie wie gewohnt bei der Abholung. Wir drucken zunächst nur die Auflagenhöhe, die sich aus der Umfrage ergeben hat und drucken bei großer verspäteter Nachfrage nochmal nach. **Wer also nicht an der Umfrage teilnimmt muss länger auf sein Skript warten.**

Zur Liste aller Skripte mit Preisen (Preise können abweichen):



Zur Umfrage  
(erst im einem Tab in Ilias anmelden!)

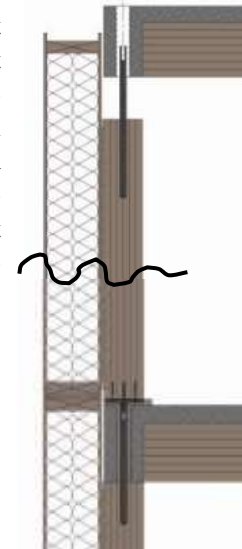
## Baukastensystem für Hochhäuser in Hybridbauweise

Der LifeCycle Tower „LCT-One“ ist das erste 8-geschossige Hochhaus in Österreich und ein Prototyp für eine Holz-Systembauweise, die internationale Marktreife erlangen soll. Zur Konstruktion: Derzeit ist es nach den gesetzlichen Vorschriften nicht möglich den Treppenhaukern in brennbaren Stoffen auszuführen, daher ist dieser in Ortbeton gebaut. Der Rest des tragenden Grundrisses besteht schlicht aus in Holz-Beton-Ver-



bund-Elementen (HBV), welche den ganzen Raum überspannen und in den Außenwänden auf Holz-Doppelstützen aufliegen, bzw. auf Dorne in jeder dieser Stützen „aufgesteckt“ werden.

Bei den HBV-Elementen bietet eine 8 cm Betonplatte Brandsicherheit und die darunter in Tragrichtung laufenden Brettschichtholzbalken sorgen für die zusätzliche Tragfähigkeit und sind durch Kerven mit dem Beton verbunden. In ihren Zwischenräumen ist Installationsraum für Licht und Lüftung. Zur Montage ist die Decke in Elemente à 2,70 m Breite unterteilt, welche am kurzen Rand an einem Plattenbalken abschließen. In jeder Ecke des Elementes ist ein Loch eingelassen, wodurch es auf vier Stützen aufgesteckt werden kann. Durch den Dorn hindurch wird die zum EG hin zunehmende Normalkraft von Stütze zu Stütze geleitet, ohne das der Plattenbalken „eingeklemmt“ ist. Das entspricht dem Grundsatz im Skelettbau Kontaktanschlüsse und somit Querdrukspannungen zu vermeiden. Auch die Wandelemente werden inkl. Stützen und Fenstern vorgefertigt. Die Bauphase ist zu herkömmlichen Bauten um den Faktor 3 gekürzt.



## MÄRZ / APRIL

M	D	M	D	F	S	S
	1	2	3	4	5	6
7	8	9	10	11	12	13
14	15	16	17	18	19	20
21	22	23	24	25	26	27
28	29	30	31	1	2	3
4	5	6	7	8	9	10
11	12	13	14	15	16	17
18	19	20	21	22	23	24
25	26	27	28	29	30	

	Beginn des SoSe 2022
	2. Prüfungsphase
	Verleihung des KICKARTZ-Preises des Jahrgang 2021
	<b>Beginn der Lehrveranstaltungen</b> SoSe 2022 & Einführungsveranstaltung Masterstudiengang
	Zeitraum für die Online-Anmeldung zu PW4, fakultätsübergreifende Projektwoche; 31.03-07.04
	<b>Osterpause</b> einschließlich Ab- und Anreisetag
	Infoveranstaltung Studienrichtungen und Exkursionen für das <b>4. Semester</b>

**Quellen:** <https://www.forum-holzbau.com>  
V.i.S.d.P.: Carla Maria Köster